

**ОПИСАНИЕ МЕСТОПОЛОЖЕНИЯ ГРАНИЦ****Публичный сервитут для использования земель и земельных участков в целях эксплуатации  
"ВЛ 750 кВ Белозерская - Ленинградская"**

(наименование объекта, местоположение границ которого описано (далее - объект))

**Раздел 1**

<b>Сведения об объекте</b>		
<b>№ п/п</b>	<b>Характеристики объекта</b>	<b>Описание характеристик</b>
<b>1</b>	<b>2</b>	<b>3</b>
1	Местоположение объекта	Вологодская область, р-н Череповецкий, с/с Абакановское сельское поселение. Вологодская область, р-н Череповецкий, с/мо Воскресенское
2	Площадь объекта ± величина погрешности определения площади ( $P \pm \Delta P$ )	3 011 555 м <sup>2</sup> ± 607 м <sup>2</sup>
3	Иные характеристики объекта	Публичный сервитут для использования земель и земельных участков в целях эксплуатации "ВЛ 750 кВ Белозерская - Ленинградская". Срок публичного сервитута: в соответствии с п.8 ст.39.43 ЗК РФ публичный сервитут считается установленным со дня внесения сведений о нем в Единый государственный реестр недвижимости, согласно Приказу Минэнерго России срок публичного сервитута составляет 49 лет. Обладатель публичного сервитута: Публичное акционерное общество «Федеральная сетевая компания - Россети», ИНН 4716016979, ОГРН 1024701893336 Решение об установлении публичного сервитута размещено на официальном сайте <a href="http://www.minenergo.gov.ru">www.minenergo.gov.ru</a> Почтовый адрес обладателя публичного сервитута: 121353, г. Москва, вн. тер. г. Муниципальный округ Можайский, ул. Беловежская, д. 4. Адрес электронной почты обладателя публичного сервитута: <a href="mailto:info@fsk-ees.ru">info@fsk-ees.ru</a>

**Раздел 2**

**Сведения о местоположении границ объекта**

**1. Система координат** МСК-35, зона 2

**2. Сведения о характерных точках границ объекта**

Обозначение характерных точек границ	Координаты, м		Метод определения координат характерной точки	Средняя квадратическая погрешность положения характерной точки (M <sub>t</sub> ), м	Описание обозначения точки на местности (при наличии)
	X	Y			
1	2	3	4	5	6
1	369 221,37	2 187 296,11	Аналитический метод	0,10	—
2	369 246,11	2 187 420,79		0,10	
3	369 313,03	2 187 750,67		0,10	
4	369 381,98	2 188 093,28		0,10	
5	369 451,90	2 188 441,83		0,10	
6	369 518,41	2 188 774,56		0,10	
7	369 589,71	2 189 128,16		0,10	
8	369 658,37	2 189 471,23		0,10	
9	369 730,71	2 189 828,51		0,10	
10	369 807,32	2 190 211,47		0,10	
11	369 873,84	2 190 544,88		0,10	
12	369 943,33	2 190 888,00		0,10	
13	370 017,90	2 191 260,30		0,10	
14	370 087,51	2 191 603,30		0,10	
15	370 155,74	2 191 945,22		0,10	
16	370 156,08	2 191 947,07		0,10	
17	370 156,49	2 191 950,04		0,10	
18	370 156,75	2 191 953,03		0,10	
19	370 156,86	2 191 956,03		0,10	
20	370 156,81	2 191 959,03		0,10	
21	370 156,60	2 191 962,02		0,10	
22	370 156,24	2 191 965,00		0,10	
23	370 155,73	2 191 967,95		0,10	
24	370 155,07	2 191 970,88		0,10	
25	370 154,25	2 191 973,77		0,10	
26	370 064,75	2 192 262,07		0,10	
27	369 965,71	2 192 582,08		0,10	
28	369 867,04	2 192 901,56		0,10	
29	369 768,01	2 193 221,51		0,10	
30	369 668,15	2 193 542,12		0,10	
31	369 568,73	2 193 861,85		0,10	
32	369 470,69	2 194 181,34		0,10	
33	369 366,79	2 194 515,63		0,10	
34	369 261,14	2 194 855,46		0,10	
35	369 168,52	2 195 156,59		0,10	
36	369 054,06	2 195 523,93		0,10	
37	368 949,26	2 195 862,47		0,10	
38	368 849,95	2 196 182,27		0,10	
39	368 765,62	2 196 454,63		0,10	
40	368 669,30	2 196 765,84		0,10	
41	368 577,21	2 197 061,88		0,10	
42	368 492,65	2 197 334,43		0,10	
43	368 394,39	2 197 654,17		0,10	
44	368 302,36	2 197 950,06		0,10	
45	368 199,08	2 198 283,94		0,10	
46	368 116,00	2 198 552,05		0,10	
47	368 018,73	2 198 866,60		0,10	
48	367 911,82	2 199 210,68		0,10	
49	367 813,84	2 199 526,29		0,10	
50	367 715,12	2 199 846,41		0,10	
51	367 608,34	2 200 190,31		0,10	
52	367 503,09	2 200 528,52		0,10	

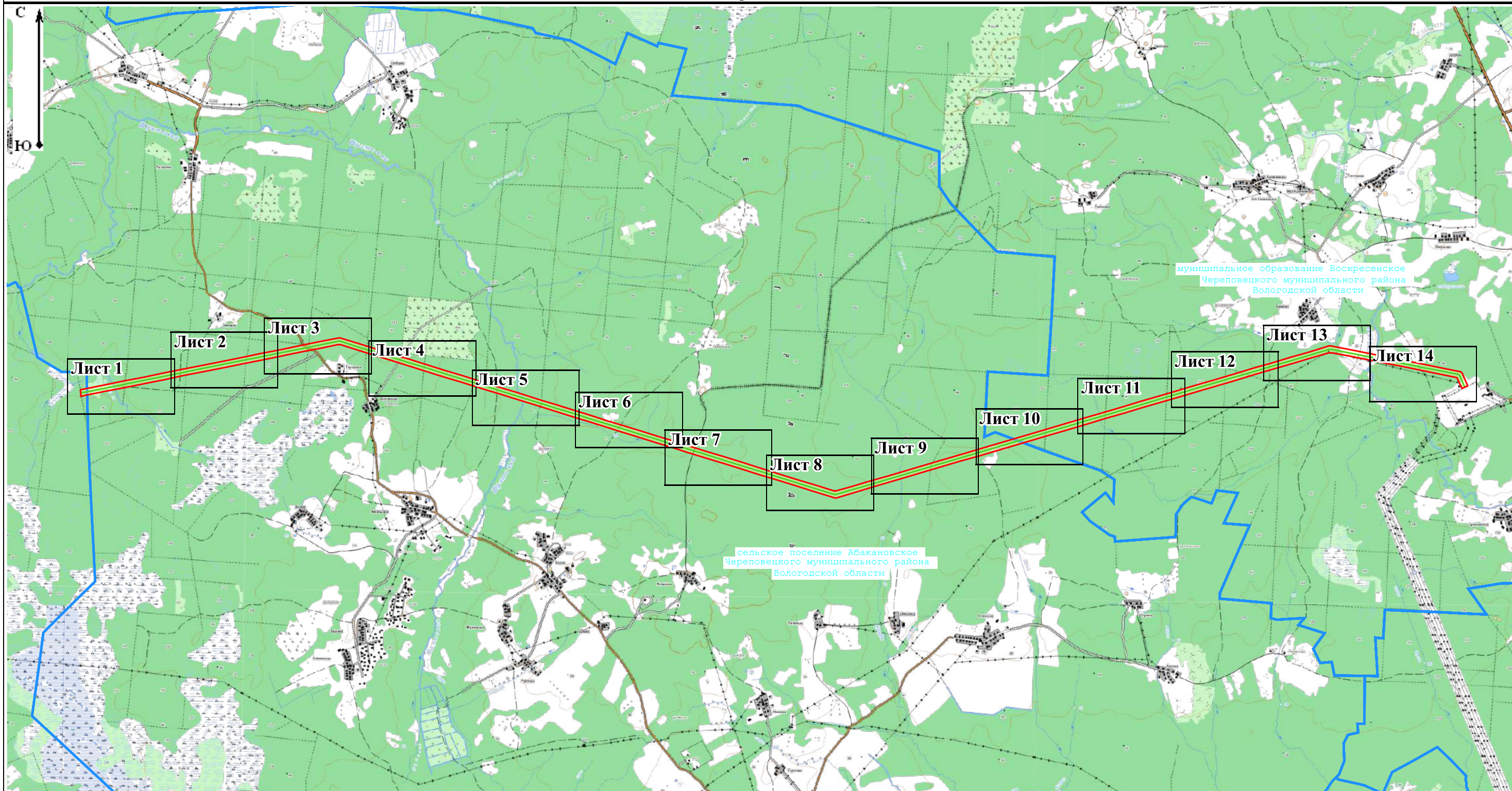
53	367 403,93	2 200 849,44	0,10
54	367 407,40	2 200 861,12	0,10
55	367 406,82	2 200 875,17	0,10
56	367 403,68	2 200 884,14	0,10
57	367 488,47	2 201 170,38	0,10
58	367 580,15	2 201 482,54	0,10
59	367 673,99	2 201 803,96	0,10
60	367 768,80	2 202 125,13	0,10
61	367 862,93	2 202 445,90	0,10
62	367 957,75	2 202 766,70	0,10
63	368 052,70	2 203 089,29	0,10
64	368 146,89	2 203 410,46	0,10
65	368 241,31	2 203 731,63	0,10
66	368 336,23	2 204 053,07	0,10
67	368 430,74	2 204 374,21	0,10
68	368 525,40	2 204 695,97	0,10
69	368 619,54	2 205 017,35	0,10
70	368 714,53	2 205 338,66	0,10
71	368 816,96	2 205 688,72	0,10
72	368 916,91	2 206 029,08	0,10
73	369 007,77	2 206 336,13	0,10
74	369 110,84	2 206 686,63	0,10
75	369 212,43	2 207 031,92	0,10
76	369 312,59	2 207 372,33	0,10
77	369 408,76	2 207 698,91	0,10
78	369 508,42	2 208 039,43	0,10
79	369 606,40	2 208 370,02	0,10
80	369 706,59	2 208 710,54	0,10
81	369 804,09	2 209 041,90	0,10
82	369 902,60	2 209 377,43	0,10
83	370 009,92	2 209 742,50	0,10
84	370 010,86	2 209 746,16	0,10
85	370 011,44	2 209 749,11	0,10
86	370 011,87	2 209 752,08	0,10
87	370 012,15	2 209 755,06	0,10
88	370 012,26	2 209 758,06	0,10
89	370 012,23	2 209 761,06	0,10
90	370 012,04	2 209 764,05	0,10
91	370 011,69	2 209 767,03	0,10
92	370 011,19	2 209 769,99	0,10
93	369 940,23	2 210 132,82	0,10
94	369 881,54	2 210 427,57	0,10
95	369 813,12	2 210 780,06	0,10
96	369 750,36	2 211 094,11	0,10
97	369 679,35	2 211 442,86	0,10
98	369 617,93	2 211 760,40	0,10
99	369 552,94	2 212 088,44	0,10
100	369 552,03	2 212 092,35	0,10
101	369 551,17	2 212 095,22	0,10
102	369 550,16	2 212 098,05	0,10
103	369 549,01	2 212 100,82	0,10
104	369 547,72	2 212 103,53	0,10
105	369 546,28	2 212 106,16	0,10
106	369 544,72	2 212 108,72	0,10
107	369 543,02	2 212 111,19	0,10
108	369 541,20	2 212 113,58	0,10
109	369 539,26	2 212 115,86	0,10
110	369 537,20	2 212 118,05	0,10
111	369 535,03	2 212 120,12	0,10
112	369 532,76	2 212 122,08	0,10
113	369 530,39	2 212 123,91	0,10
114	369 527,92	2 212 125,63	0,10
115	369 525,37	2 212 127,21	0,10
116	369 522,75	2 212 128,66	0,10

117	369 520,05	2 212 129,97	0,10
118	369 377,31	2 212 194,85	0,10
119	369 295,45	2 212 232,23	0,10
120	369 247,27	2 212 126,71	0,10
121	369 329,22	2 212 089,29	0,10
122	369 435,16	2 212 041,13	0,10
123	369 437,72	2 212 036,43	0,10
124	369 442,27	2 212 030,56	0,10
125	369 447,01	2 212 026,23	0,10
126	369 504,07	2 211 738,26	0,10
127	369 565,63	2 211 420,00	0,10
128	369 636,62	2 211 071,29	0,10
129	369 699,28	2 210 757,79	0,10
130	369 767,75	2 210 405,05	0,10
131	369 826,41	2 210 110,47	0,10
132	369 890,79	2 209 781,25	0,10
133	369 886,26	2 209 770,98	0,10
134	369 884,89	2 209 757,06	0,10
135	369 888,96	2 209 742,33	0,10
136	369 791,30	2 209 410,13	0,10
137	369 692,80	2 209 074,61	0,10
138	369 595,31	2 208 743,28	0,10
139	369 495,16	2 208 402,91	0,10
140	369 397,17	2 208 072,30	0,10
141	369 297,46	2 207 731,60	0,10
142	369 201,31	2 207 405,07	0,10
143	369 101,15	2 207 064,66	0,10
144	368 999,56	2 206 719,36	0,10
145	368 896,50	2 206 368,91	0,10
146	368 805,66	2 206 061,95	0,10
147	368 705,64	2 205 721,35	0,10
148	368 603,26	2 205 371,45	0,10
149	368 508,28	2 205 050,18	0,10
150	368 414,10	2 204 728,64	0,10
151	368 319,46	2 204 406,96	0,10
152	368 224,96	2 204 085,88	0,10
153	368 130,02	2 203 764,37	0,10
154	368 035,57	2 203 443,10	0,10
155	367 941,40	2 203 121,98	0,10
156	367 846,48	2 202 799,49	0,10
157	367 751,67	2 202 478,73	0,10
158	367 657,52	2 202 157,86	0,10
159	367 562,66	2 201 836,57	0,10
160	367 468,81	2 201 515,11	0,10
161	367 377,19	2 201 203,14	0,10
162	367 282,35	2 200 882,96	0,10
163	367 281,33	2 200 879,01	0,10
164	367 280,76	2 200 876,07	0,10
165	367 280,34	2 200 873,10	0,10
166	367 280,07	2 200 870,11	0,10
167	367 279,96	2 200 867,11	0,10
168	367 280,01	2 200 864,11	0,10
169	367 280,21	2 200 861,12	0,10
170	367 280,56	2 200 858,14	0,10
171	367 281,07	2 200 855,18	0,10
172	367 281,73	2 200 852,26	0,10
173	367 282,54	2 200 849,37	0,10
174	367 392,30	2 200 494,15	0,10
175	367 497,57	2 200 155,88	0,10
176	367 604,32	2 199 812,06	0,10
177	367 703,04	2 199 491,95	0,10
178	367 801,04	2 199 176,28	0,10
179	367 907,91	2 198 832,31	0,10
180	368 005,19	2 198 517,74	0,10

181	368 088,27	2 198 249,63		0,10	
182	368 191,55	2 197 915,75		0,10	
183	368 283,54	2 197 620,00		0,10	
184	368 381,83	2 197 300,15		0,10	
185	368 466,43	2 197 027,46		0,10	
186	368 558,50	2 196 731,47		0,10	
187	368 654,81	2 196 420,32		0,10	
188	368 739,16	2 196 147,91		0,10	
189	368 838,44	2 195 828,17		0,10	
190	368 943,29	2 195 489,51		0,10	
191	369 057,74	2 195 122,20		0,10	
192	369 150,29	2 194 821,28		0,10	
193	369 256,01	2 194 481,21		0,10	
194	369 359,89	2 194 147,00		0,10	
195	369 457,87	2 193 827,71		0,10	
196	369 557,39	2 193 507,65		0,10	
197	369 657,22	2 193 187,11		0,10	
198	369 756,21	2 192 867,29		0,10	
199	369 854,88	2 192 547,81		0,10	
200	369 953,97	2 192 227,67		0,10	
201	370 033,36	2 191 971,93		0,10	
202	370 030,41	2 191 963,57		0,10	
203	370 029,76	2 191 948,92		0,10	
204	370 035,17	2 191 933,77		0,10	
205	369 973,81	2 191 626,27		0,10	
206	369 904,17	2 191 283,14		0,10	
207	369 829,62	2 190 910,94		0,10	
208	369 760,09	2 190 567,64		0,10	
209	369 693,57	2 190 234,20		0,10	
210	369 617,00	2 189 851,47		0,10	
211	369 544,64	2 189 494,07		0,10	
212	369 475,99	2 189 151,07		0,10	
213	369 404,67	2 188 797,34		0,10	
214	369 338,16	2 188 464,61		0,10	
215	369 268,25	2 188 116,13		0,10	
216	369 199,35	2 187 773,73		0,10	
217	369 132,41	2 187 443,74		0,10	
218	369 105,95	2 187 310,44		0,10	
219	369 104,93	2 187 302,14		0,10	
1	369 221,37	2 187 296,11		0,10	
<b>3. Сведения о характерных точках части (частей) границы объекта</b>					
<b>1</b>	<b>2</b>	<b>3</b>	<b>4</b>	<b>5</b>	<b>6</b>
—	—	—	—	—	—



Раздел 4  
Схема расположения границ публичного сервитута  
Обзорная схема



Масштаб 1:70 000

Условные обозначения:

35:22:0110001 - Номер кадастрового квартала

35:22:0000000:1348 - Кадастровый номер земельного участка, в отношении которого испрашивается публичный сервитут

— Местоположение "ВЛ 750 кВ Белозерская - Ленинградская"

— Границы кадастровых кварталов по данным единого государственного реестра недвижимости

□ - Границы публичного сервитута

— Границы субъекта, МО, населенного пункта

— Границы земельных участков, имеющих в ЕГРН

• - Характерная точка границы устанавливаемого публичного сервитута

Подпись \_\_\_\_\_

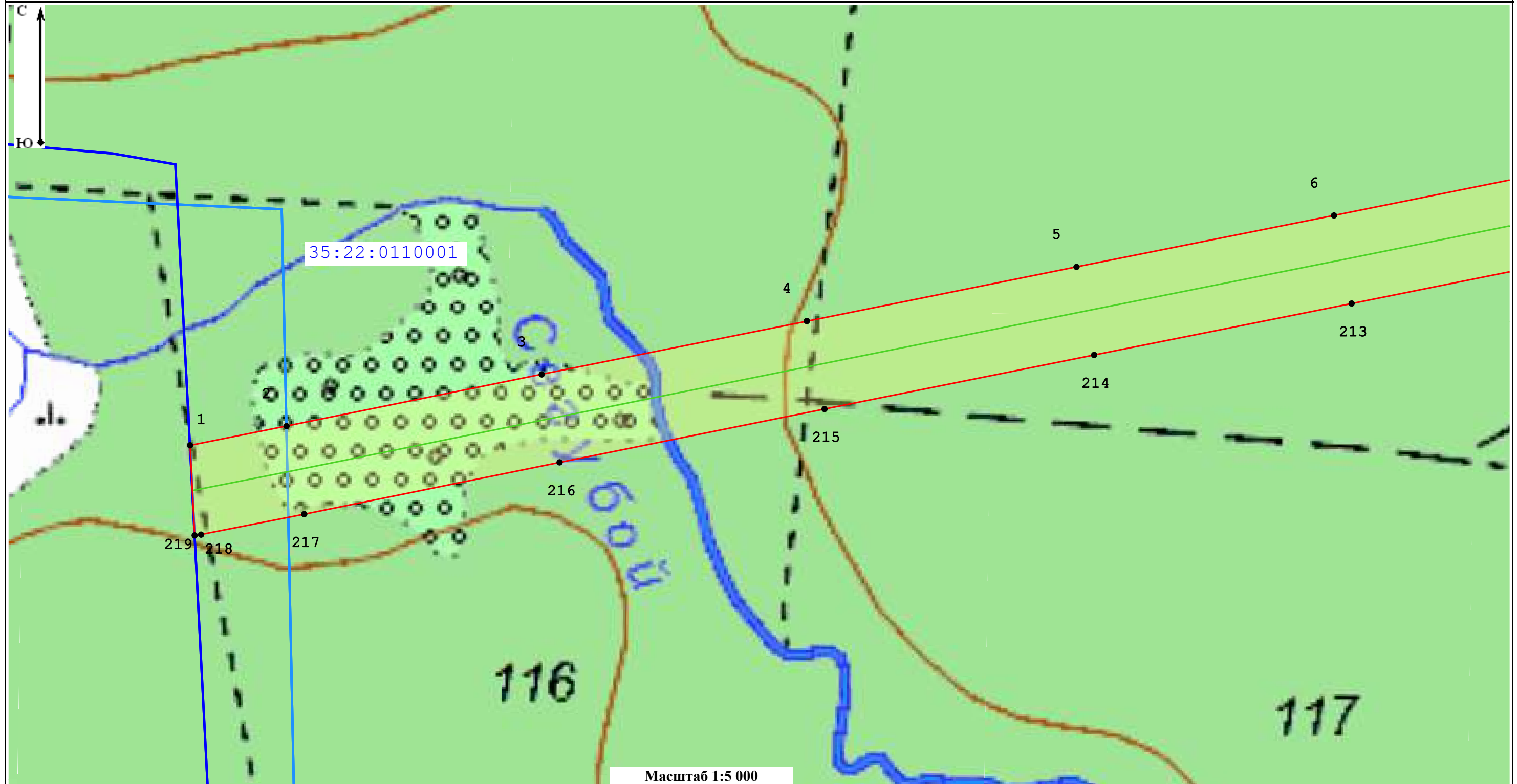
Место для оттиска печати (при наличии) лица, составившего описание местоположения границ объекта



Дата \_\_\_\_\_ 03.10.2022

Раздел 4  
План границ объекта

Лист 1



Масштаб 1:5 000

Условные обозначения:

35:22:0110001 - Номер кадастрового квартала

35:22:0000000:1348 - Кадастровый номер земельного участка, в отношении которого испрашивается публичный сервитут

— Местоположение "ВЛ 750 кВ Белозерская - Ленинградская"

— Границы кадастровых кварталов по данным единого государственного реестра недвижимости

□ - Границы публичного сервитута

— Границы субъекта, МО, населенного пункта

— Границы земельных участков, имеющих в ЕГРН

• - Характерная точка границы устанавливаемого публичного сервитута

Подпись \_\_\_\_\_



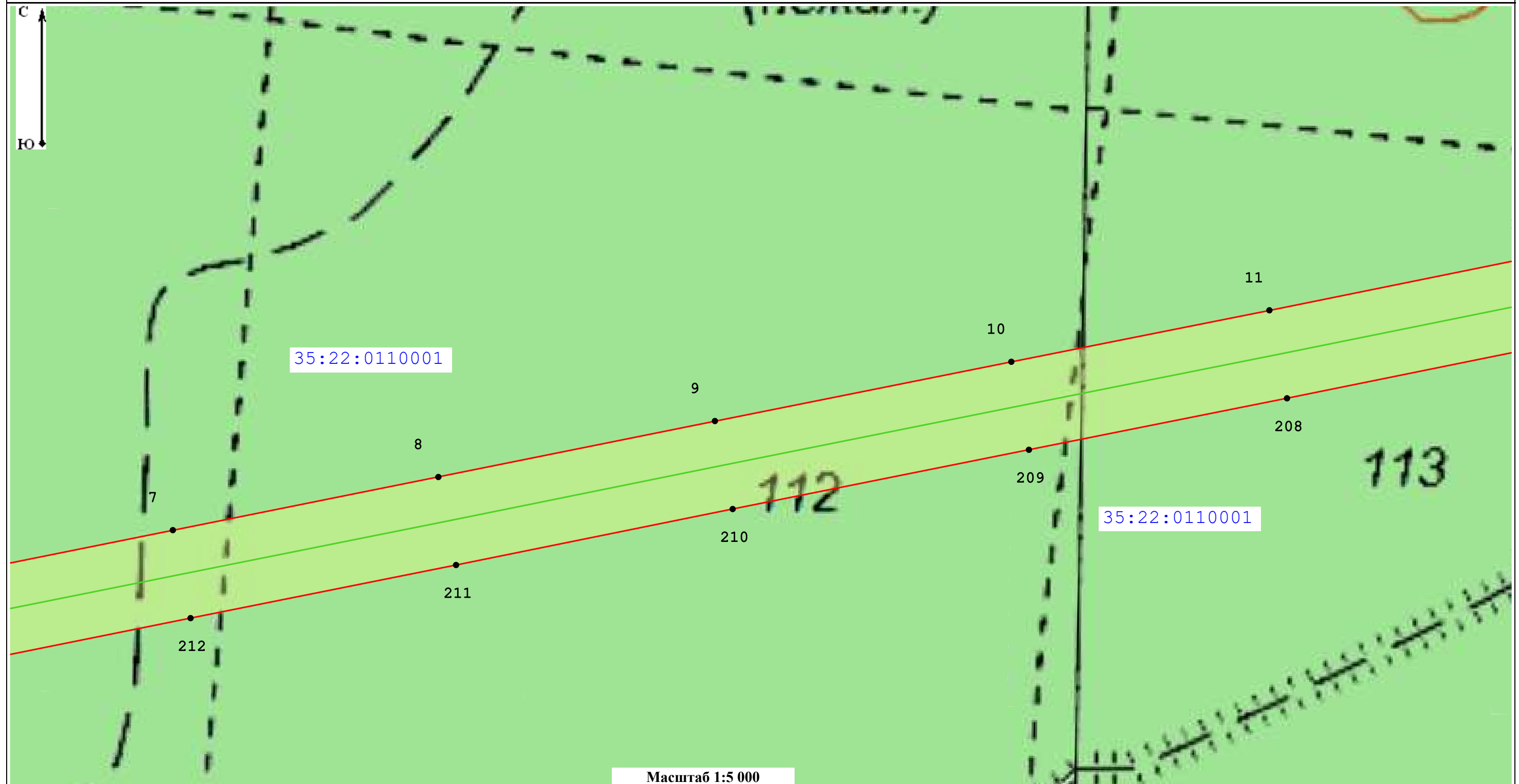
Дата \_\_\_\_\_ 03.10.2022

Место для оттиска печати (при наличии) лица, составившего описание местоположения границ объекта



Раздел 4  
План границ объекта

Лист 2



Масштаб 1:5 000

Условные обозначения:

35:22:0110001 - Номер кадастрового квартала

35:22:0000000:1348 - Кадастровый номер земельного участка, в отношении которого испрашивается публичный сервитут

— Местоположение "ВЛ 750 кВ Белозерская - Ленинградская"

— Границы кадастровых кварталов по данным единого государственного реестра недвижимости

□ - Границы публичного сервитута

— Границы субъекта, МО, населенного пункта

— Границы земельных участков, имеющих в ЕГРН

• - Характерная точка границы устанавливаемого публичного сервитута

Подпись \_\_\_\_\_

Дата \_\_\_\_\_

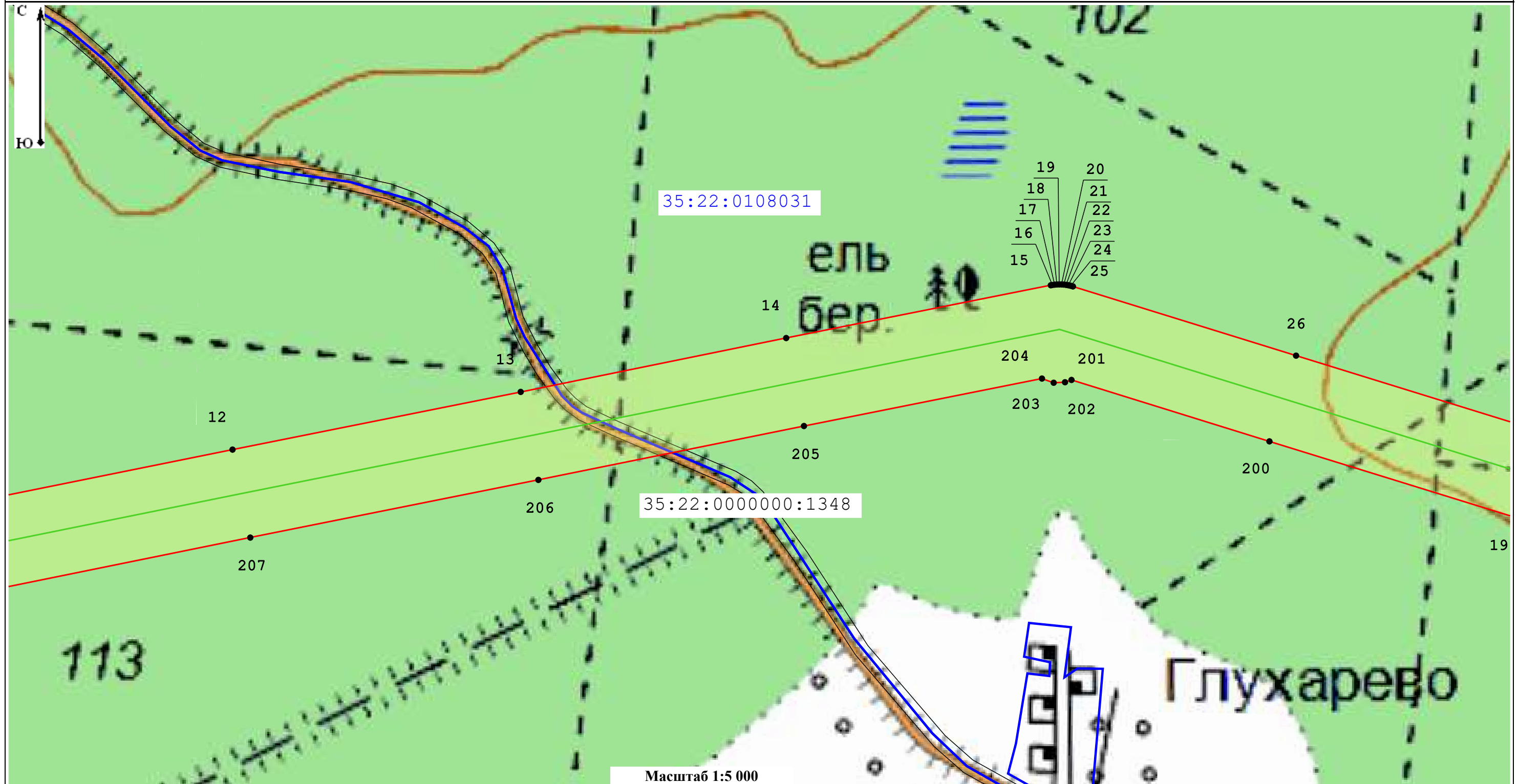
03.10.2022

Место для оттиска печати (при наличии) лица, составившего описание местоположения границ объекта



Раздел 4  
План границ объекта

Лист 3



Масштаб 1:5 000

Условные обозначения:

35:22:0110001 - Номер кадастрового квартала

35:22:0000000:1348 - Кадастровый номер земельного участка, в отношении которого испрашивается публичный сервитут

— Местоположение "ВЛ 750 кВ Белозерская - Ленинградская"

— Границы кадастровых кварталов по данным единого государственного реестра недвижимости

□ - Границы публичного сервитута

— Границы субъекта, МО, населенного пункта

— Границы земельных участков, имеющих в ЕГРН

• - Характерная точка границы устанавливаемого публичного сервитута

Подпись \_\_\_\_\_

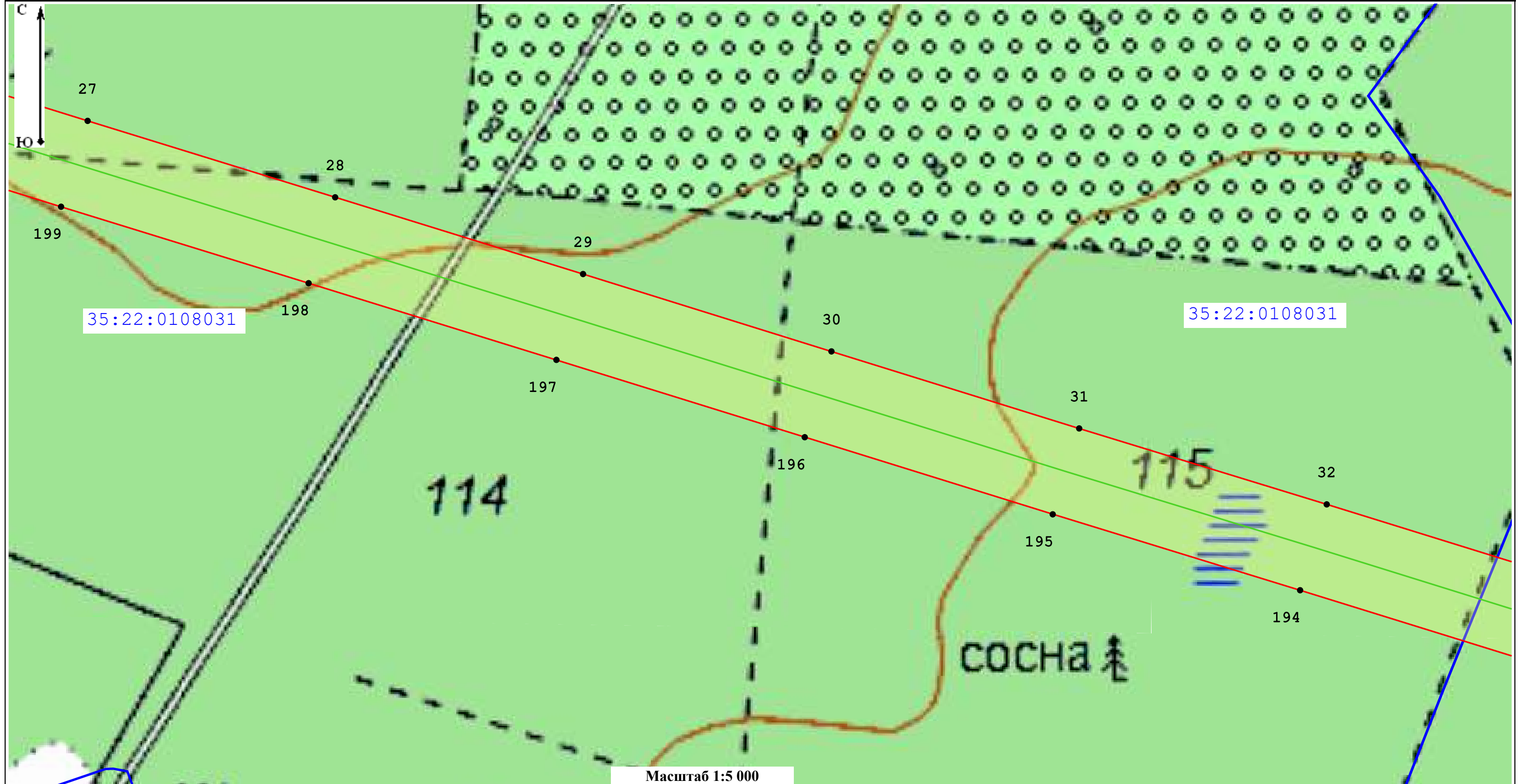
Дата 03.10.2022

Место для оттиска печати (при наличии) лица, составившего описание местоположения границ объекта



Раздел 4  
План границ объекта

Лист 4



Масштаб 1:5 000

Условные обозначения:

35:22:0110001 - Номер кадастрового квартала

35:22:0000000:1348 - Кадастровый номер земельного участка, в отношении которого испрашивается публичный сервитут

— Местоположение "ВЛ 750 кВ Белозерская - Ленинградская"

— Границы кадастровых кварталов по данным единого государственного реестра недвижимости

□ - Границы публичного сервитута

— Границы субъекта, МО, населенного пункта

— Границы земельных участков, имеющих в ЕГРН

• - Характерная точка границы устанавливаемого публичного сервитута

Подпись \_\_\_\_\_

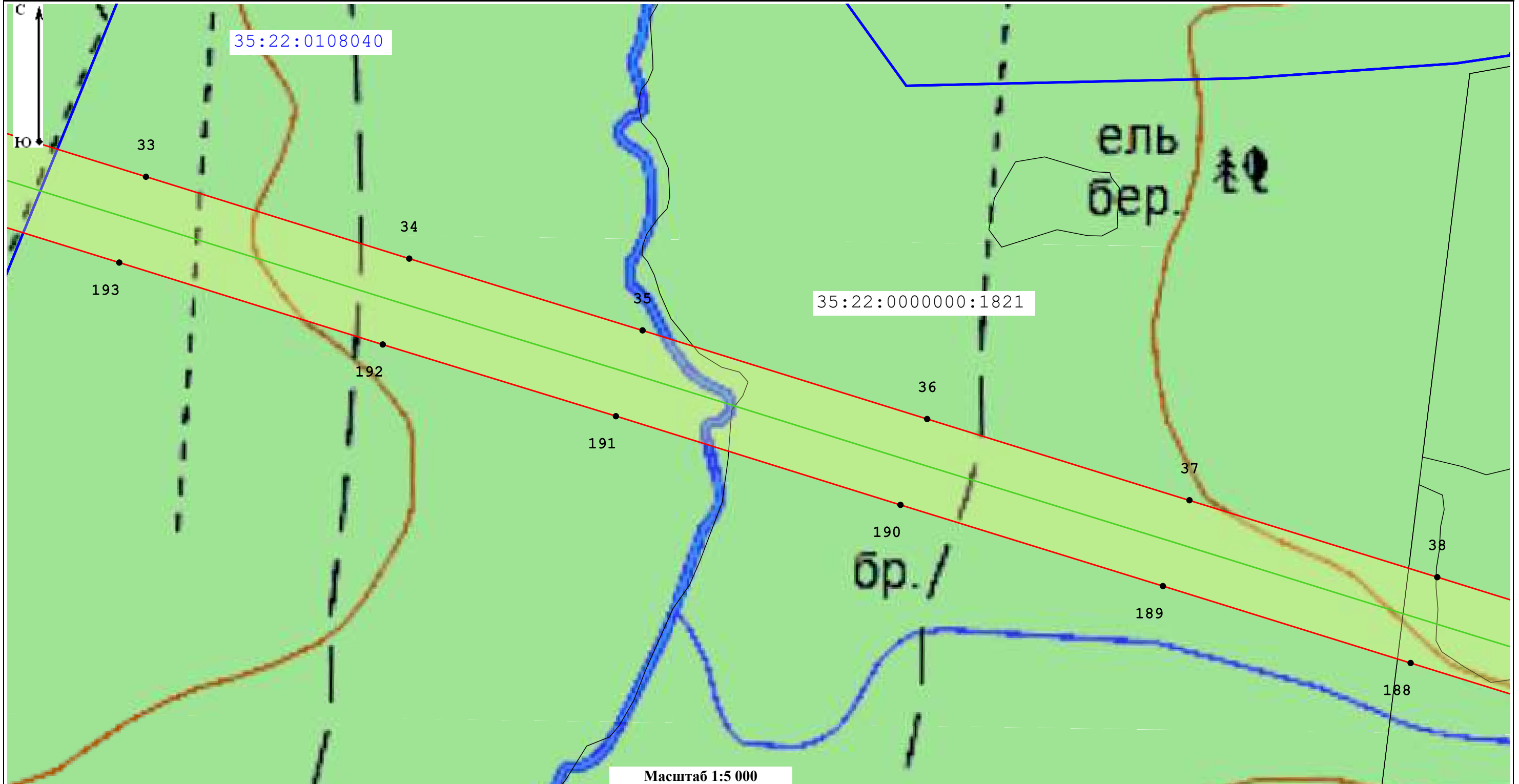
Дата 03.10.2022

Место для оттиска печати (при наличии) лица, составившего описание местоположения границ объекта



Раздел 4  
План границ объекта

Лист 5



Масштаб 1:5 000

Условные обозначения:

35:22:0110001 - Номер кадастрового квартала

35:22:0000000:1348 - Кадастровый номер земельного участка, в отношении которого испрашивается публичный сервитут

— Местоположение "ВЛ 750 кВ Белозерская - Ленинградская"

— Границы кадастровых кварталов по данным единого государственного реестра недвижимости

□ - Границы публичного сервитута

— Границы субъекта, МО, населенного пункта

— Границы земельных участков, имеющих в ЕГРН

• - Характерная точка границы устанавливаемого публичного сервитута

Подпись \_\_\_\_\_

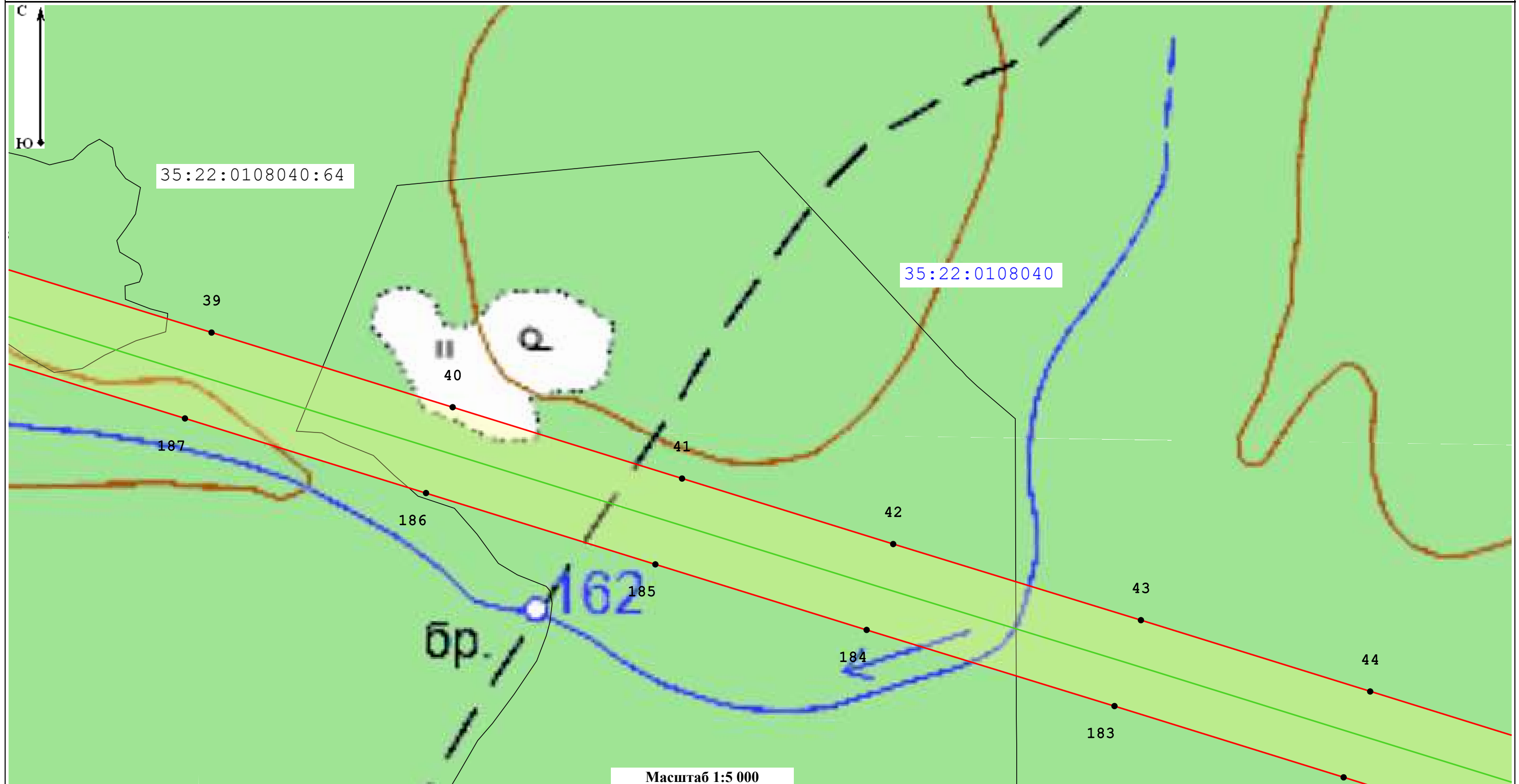
Дата 03.10.2022

Место для оттиска печати (при наличии) лица, составившего описание местоположения границ объекта



Раздел 4  
План границ объекта

Лист 6



Масштаб 1:5 000

Условные обозначения:

35:22:0110001 - Номер кадастрового квартала

35:22:0000000:1348 - Кадастровый номер земельного участка, в отношении которого испрашивается публичный сервитут

— Местоположение "ВЛ 750 кВ Белозерская - Ленинградская"

— Границы кадастровых кварталов по данным единого государственного реестра недвижимости

□ - Границы публичного сервитута

— Границы субъекта, МО, населенного пункта

— Границы земельных участков, имеющих в ЕГРН

• - Характерная точка границы устанавливаемого публичного сервитута

Подпись \_\_\_\_\_

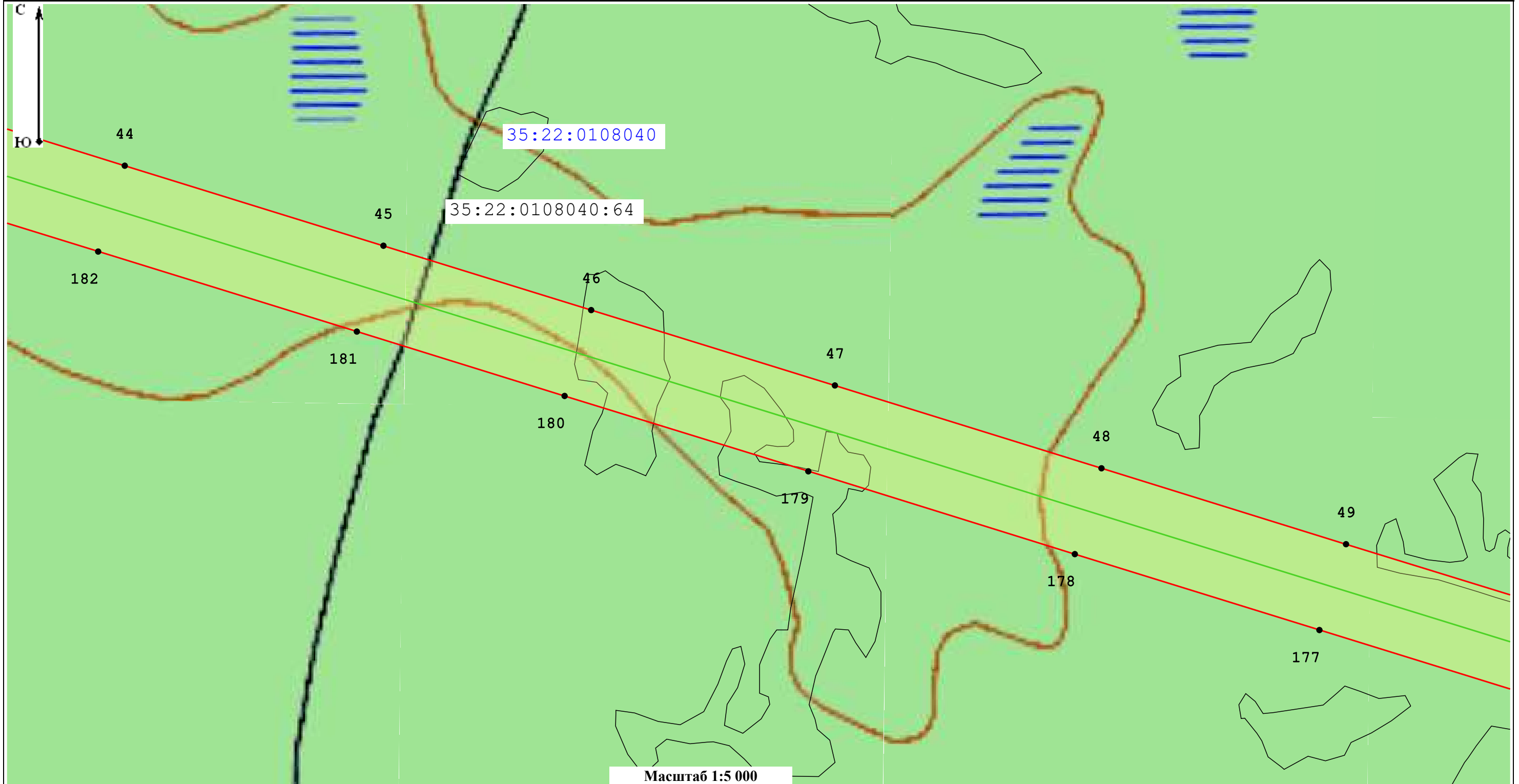
Дата 03.10.2022

Место для оттиска печати (при наличии) лица, составившего описание местоположения границ объекта



Раздел 4  
План границ объекта

Лист 7



Масштаб 1:5 000

Условные обозначения:

35:22:0110001 - Номер кадастрового квартала

35:22:0000000:1348 - Кадастровый номер земельного участка, в отношении которого испрашивается публичный сервитут

— Местоположение "ВЛ 750 кВ Белозерская - Ленинградская"

— Границы кадастровых кварталов по данным единого государственного реестра недвижимости

□ - Границы публичного сервитута

— Границы субъекта, МО, населенного пункта

— Границы земельных участков, имеющих в ЕГРН

• - Характерная точка границы устанавливаемого публичного сервитута

Подпись \_\_\_\_\_

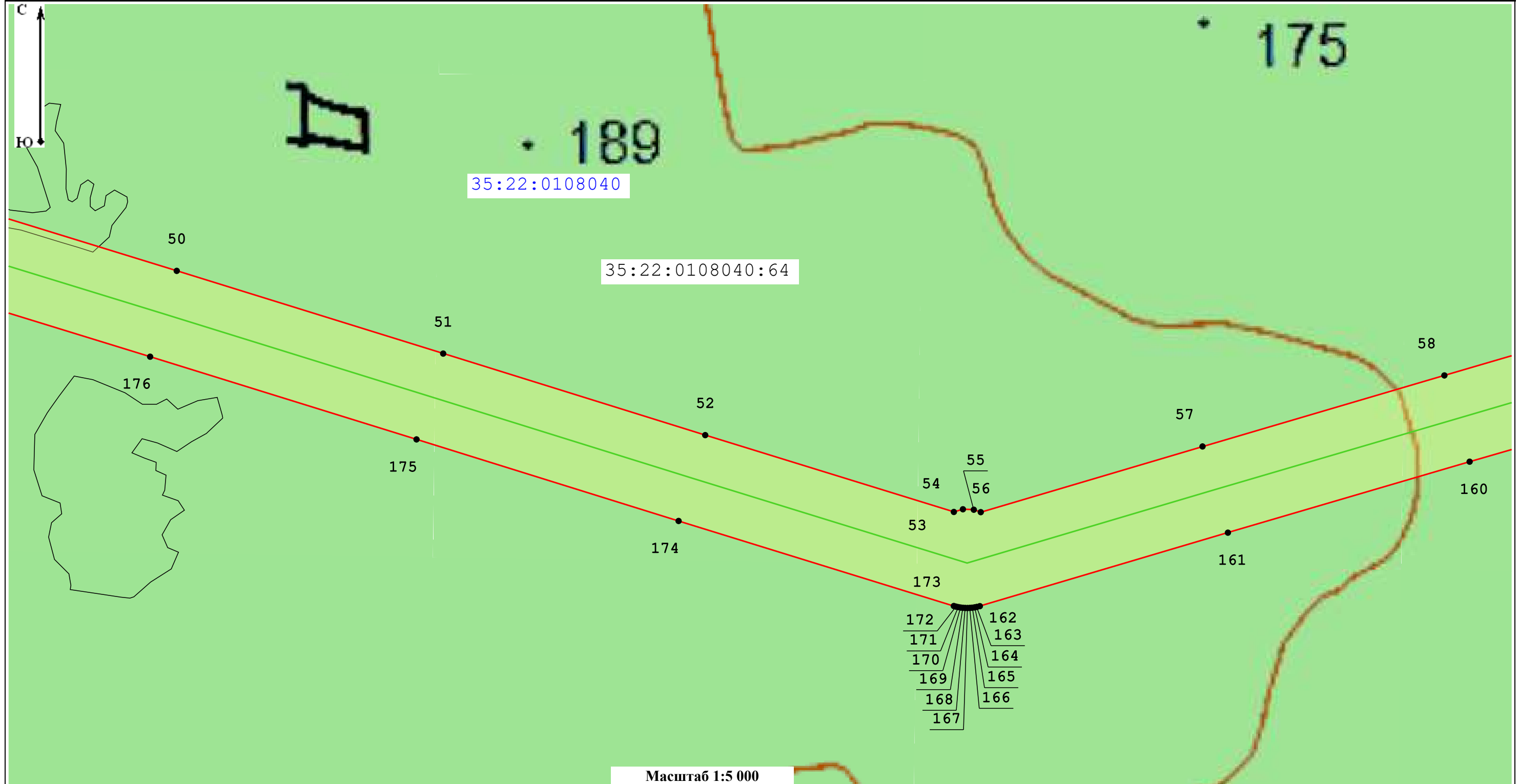
Дата \_\_\_\_\_ 03.10.2022

Место для оттиска печати (при наличии) лица, составившего описание местоположения границ объекта



Раздел 4  
План границ объекта

Лист 8



Масштаб 1:5 000

Условные обозначения:

35:22:0110001 - Номер кадастрового квартала

35:22:0000000:1348 - Кадастровый номер земельного участка, в отношении которого испрашивается публичный сервитут

— Местоположение "ВЛ 750 кВ Белозерская - Ленинградская"

— Границы кадастровых кварталов по данным единого государственного реестра недвижимости

□ - Границы публичного сервитута

— Границы субъекта, МО, населенного пункта

— Границы земельных участков, имеющих в ЕГРН

• - Характерная точка границы устанавливаемого публичного сервитута

Подпись \_\_\_\_\_

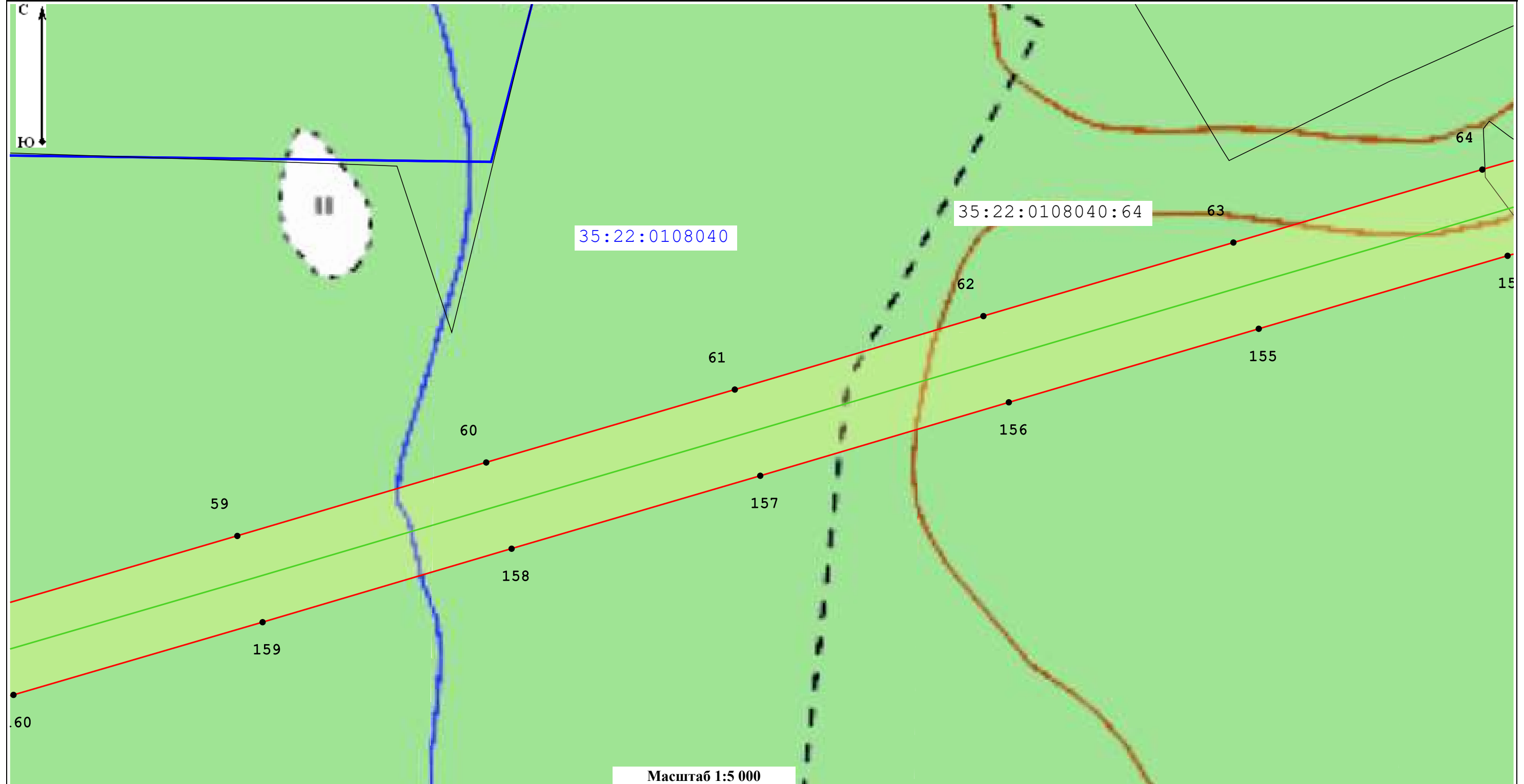
Дата 03.10.2022

Место для оттиска печати (при наличии) лица, составившего описание местоположения границ объекта



Раздел 4  
План границ объекта

Лист 9



Условные обозначения:

35:22:0110001 - Номер кадастрового квартала

35:22:0000000:1348 - Кадастровый номер земельного участка, в отношении которого испрашивается публичный сервитут

— Местоположение "ВЛ 750 кВ Белозерская - Ленинградская"

— Границы кадастровых кварталов по данным единого государственного реестра недвижимости

□ - Границы публичного сервитута

— Границы субъекта, МО, населенного пункта

— Границы земельных участков, имеющих в ЕГРН

• - Характерная точка границы устанавливаемого публичного сервитута

Подпись \_\_\_\_\_

Дата 03.10.2022

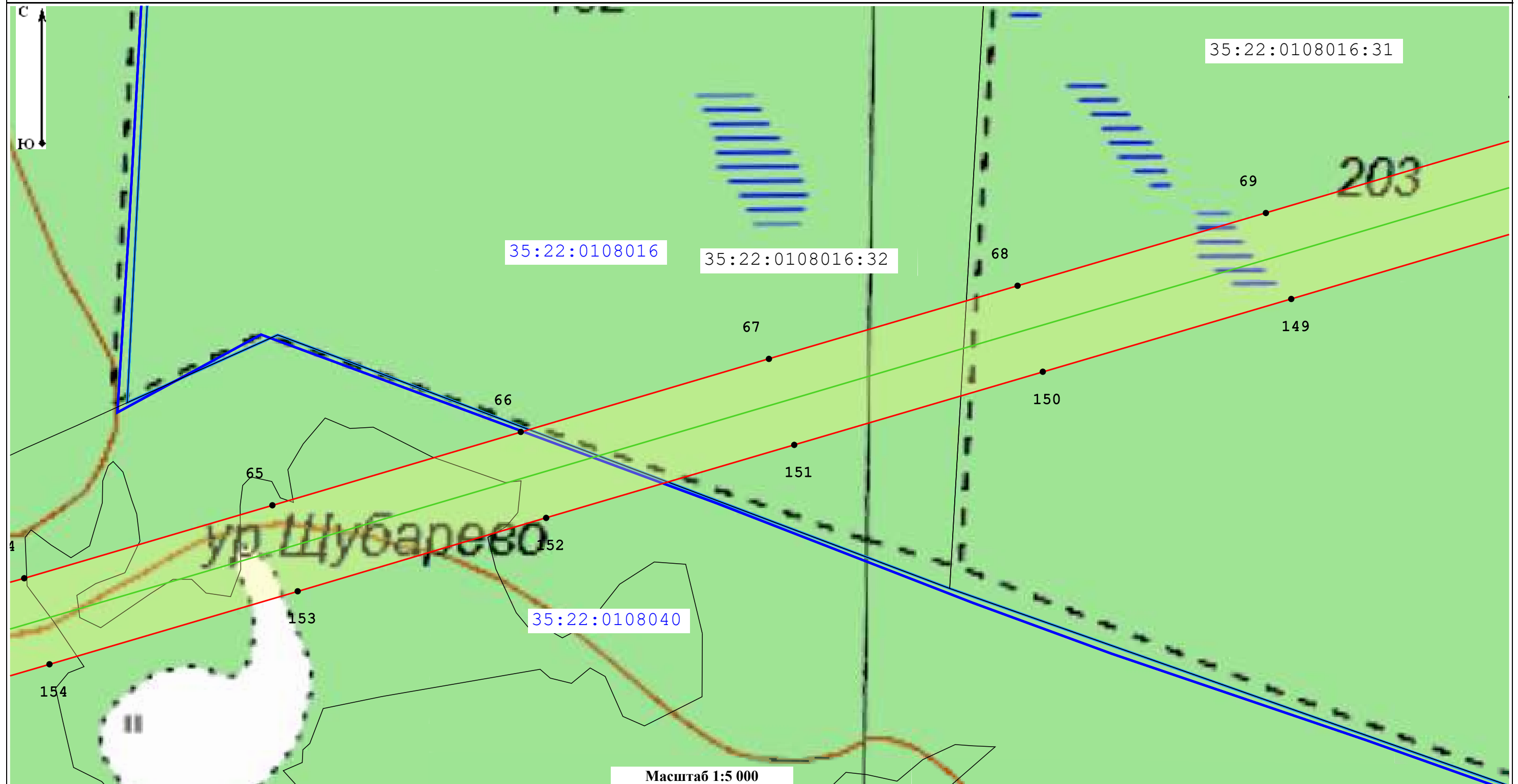
Место для оттиска печати (при наличии) лица, составившего описание местоположения границ объекта





Раздел 4  
План границ объекта

Лист 10



Условные обозначения:

35:22:0110001 - Номер кадастрового квартала

35:22:0000000:1348 - Кадастровый номер земельного участка, в отношении которого испрашивается публичный сервитут

— Местоположение "ВЛ 750 кВ Белозерская - Ленинградская"

— Границы кадастровых кварталов по данным единого государственного реестра недвижимости

□ - Границы публичного сервитута

— Границы субъекта, МО, населенного пункта

— Границы земельных участков, имеющих в ЕГРН

• - Характерная точка границы устанавливаемого публичного сервитута

Подпись \_\_\_\_\_



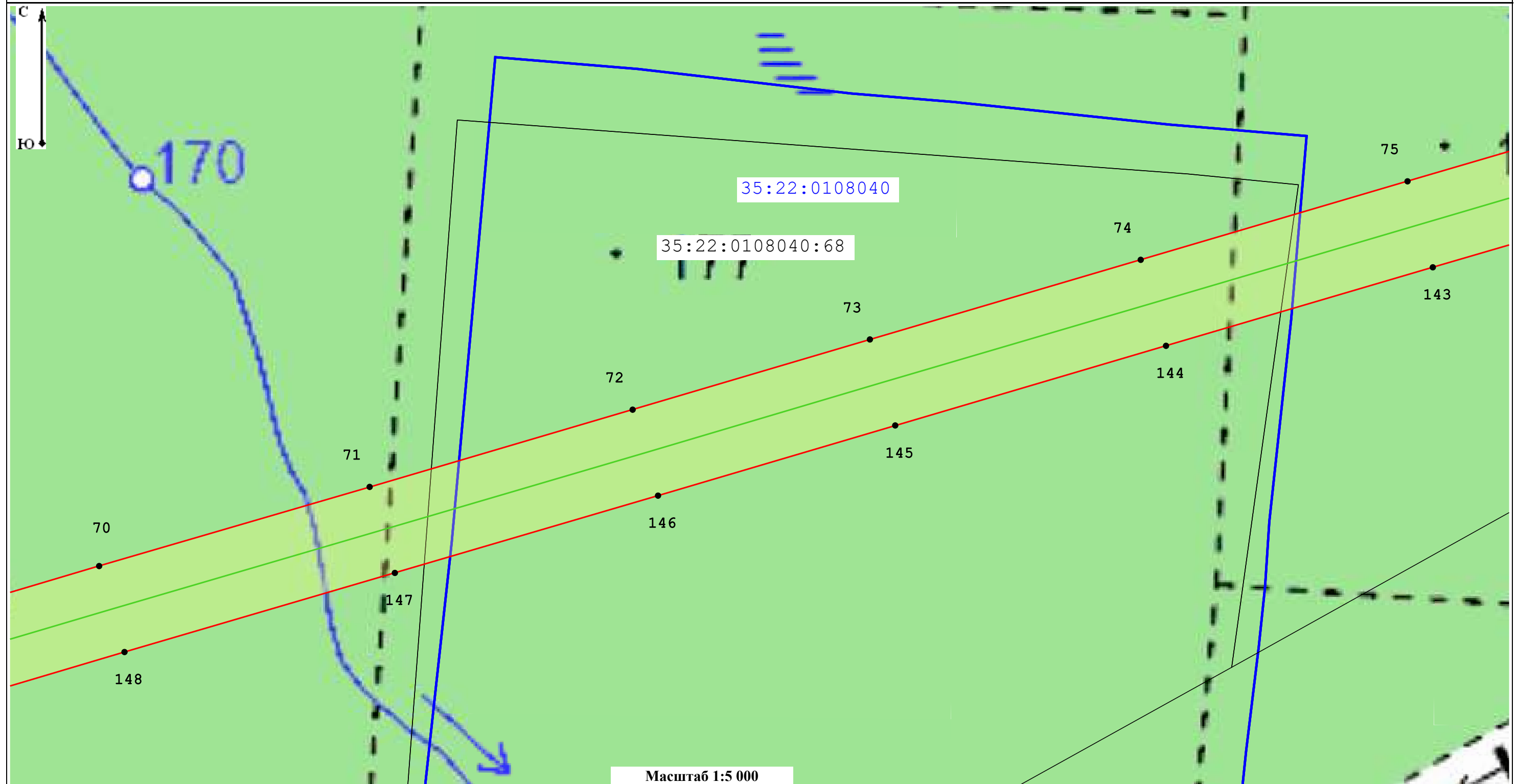
Дата \_\_\_\_\_

03.10.2022

Место для оттиска печати (при наличии) лица, составившего описание местоположения границ объекта

Раздел 4  
План границ объекта

Лист 11



Масштаб 1:5 000

Условные обозначения:

35:22:0110001 - Номер кадастрового квартала

35:22:0000000:1348 - Кадастровый номер земельного участка, в отношении которого испрашивается публичный сервитут

— Местоположение "ВЛ 750 кВ Белозерская - Ленинградская"

— Границы кадастровых кварталов по данным единого государственного реестра недвижимости

□ - Границы публичного сервитута

— Границы субъекта, МО, населенного пункта

— Границы земельных участков, имеющих в ЕГРН

• - Характерная точка границы устанавливаемого публичного сервитута

Подпись \_\_\_\_\_

Дата \_\_\_\_\_

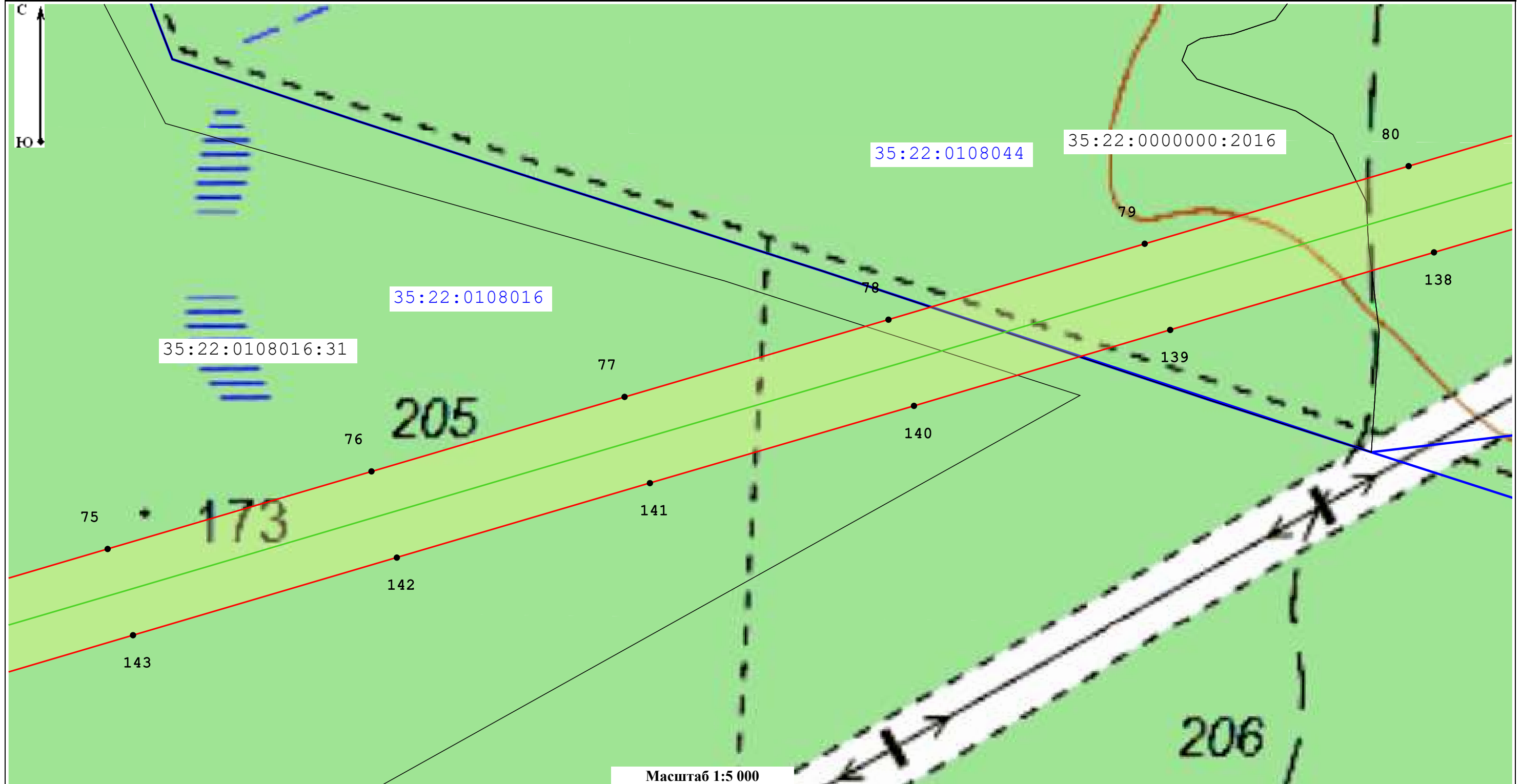
03.10.2022

Место для оттиска печати (при наличии) лица, составившего описание местоположения границ объекта



Раздел 4  
План границ объекта

Лист 12



Масштаб 1:5 000

Условные обозначения:

35:22:0110001 - Номер кадастрового квартала

35:22:0000000:1348 - Кадастровый номер земельного участка, в отношении которого испрашивается публичный сервитут

— Местоположение "ВЛ 750 кВ Белозерская - Ленинградская"

— Границы кадастровых кварталов по данным единого государственного реестра недвижимости

□ - Границы публичного сервитута

— Границы субъекта, МО, населенного пункта

— Границы земельных участков, имеющих в ЕГРН

• - Характерная точка границы устанавливаемого публичного сервитута

Подпись \_\_\_\_\_

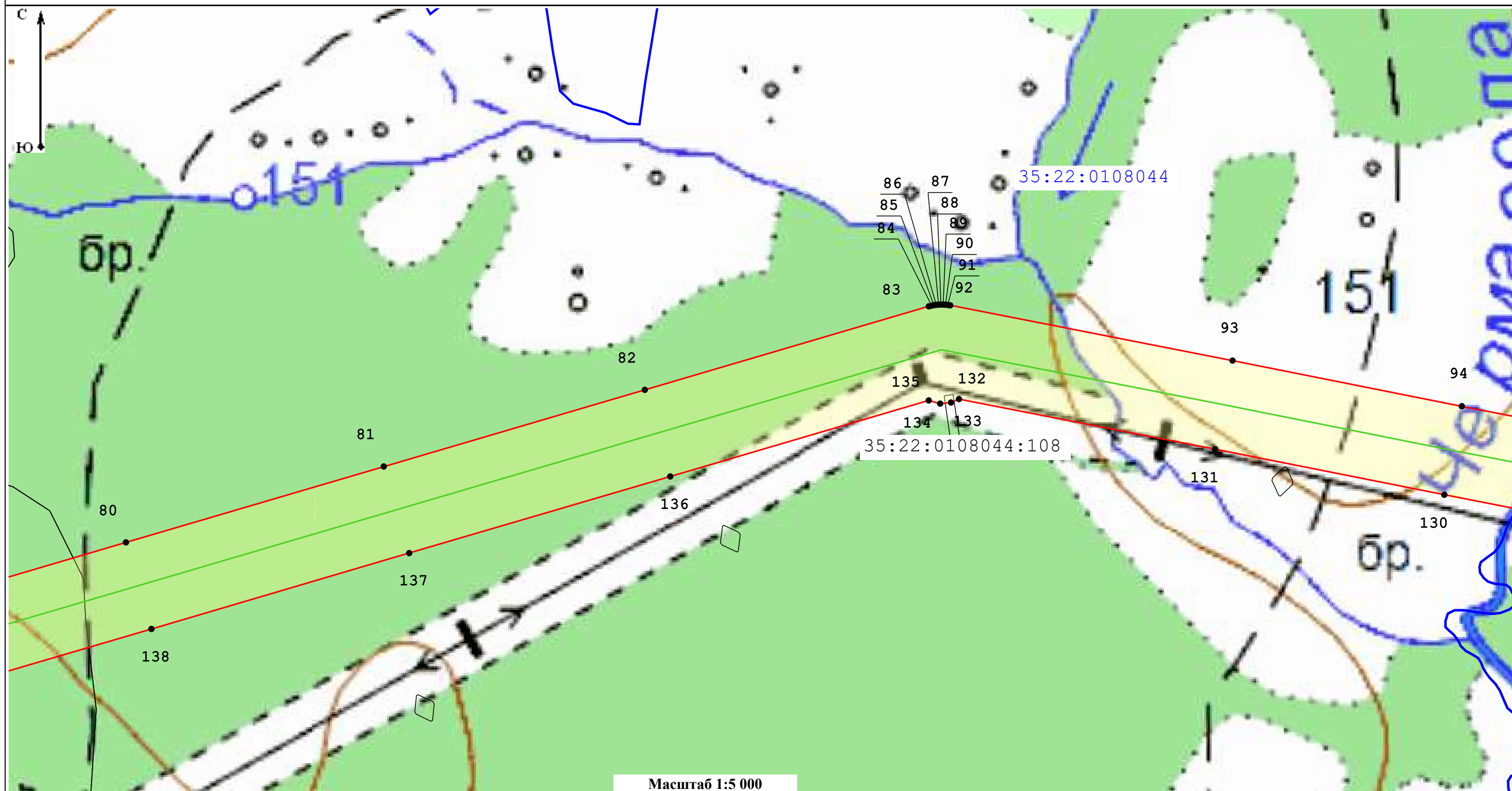
Дата \_\_\_\_\_ 03.10.2022

Место для оттиска печати (при наличии) лица, составившего описание местоположения границ объекта



Раздел 4  
План границ объекта

Лист 13



Масштаб 1:5 000

Условные обозначения:

35:22:0110001 - Номер кадастрового квартала

35:22:0000000:1348 - Кадастровый номер земельного участка, в отношении которого испрашивается публичный сервитут

— Местоположение "ВЛ 750 кВ Белозерская - Ленинградская"

— Границы кадастровых кварталов по данным единого государственного реестра недвижимости

□ - Границы публичного сервитута

— Границы субъекта, МО, населенного пункта

— Границы земельных участков, имеющих в ЕГРН

• 1 - Характерная точка границы устанавливаемого публичного сервитута

Подпись \_\_\_\_\_

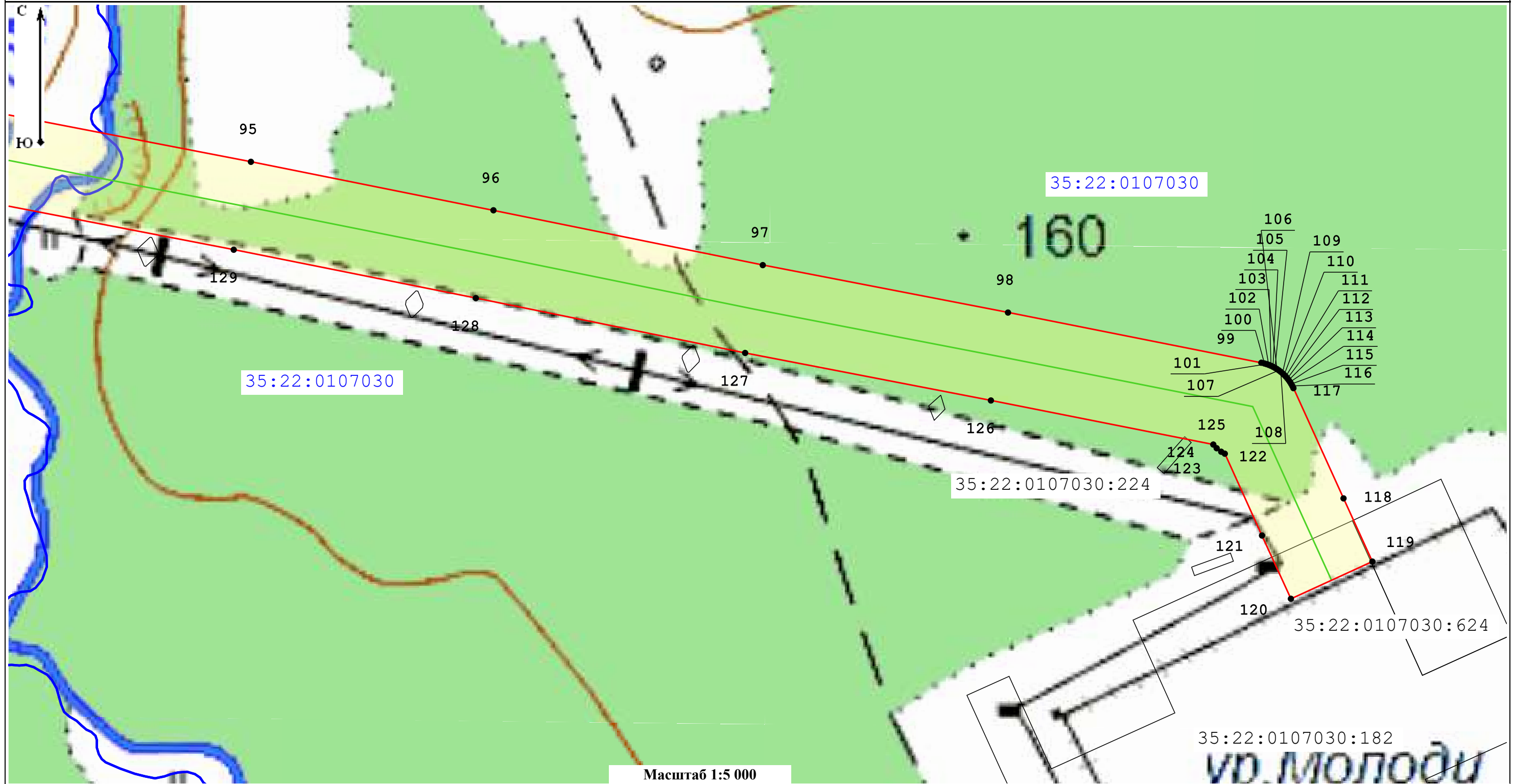


Дата \_\_\_\_\_ 03.10.2022

Место для оттиска печати (при наличии) лица, составившего описание местоположения границ объекта

Раздел 4  
План границ объекта

Лист 14



Масштаб 1:5 000

Условные обозначения:

- 35:22:0110001 - Номер кадастрового квартала
- 35:22:0000000:1348 - Кадастровый номер земельного участка, в отношении которого испрашивается публичный сервитут
- Местоположение "ВЛ 750 кВ Белозерская - Ленинградская"
- Границы кадастровых кварталов по данным единого государственного реестра недвижимости
- Границы публичного сервитута
- Границы субъекта, МО, населенного пункта
- Границы земельных участков, имеющих в ЕГРН
- - Характерная точка границы устанавливаемого публичного сервитута

Подпись \_\_\_\_\_ Дата 03.10.2022

Место для оттиска печати (при наличии) лица, составившего описание местоположения границ объекта

